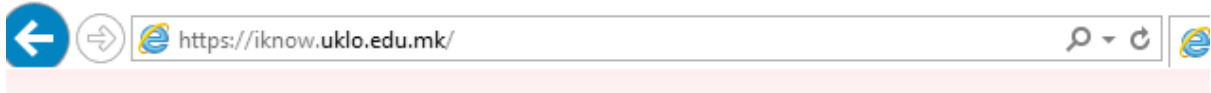


УПАТСТВО ЗА ПРИЈАВУВАЊЕ ИСПИТИ

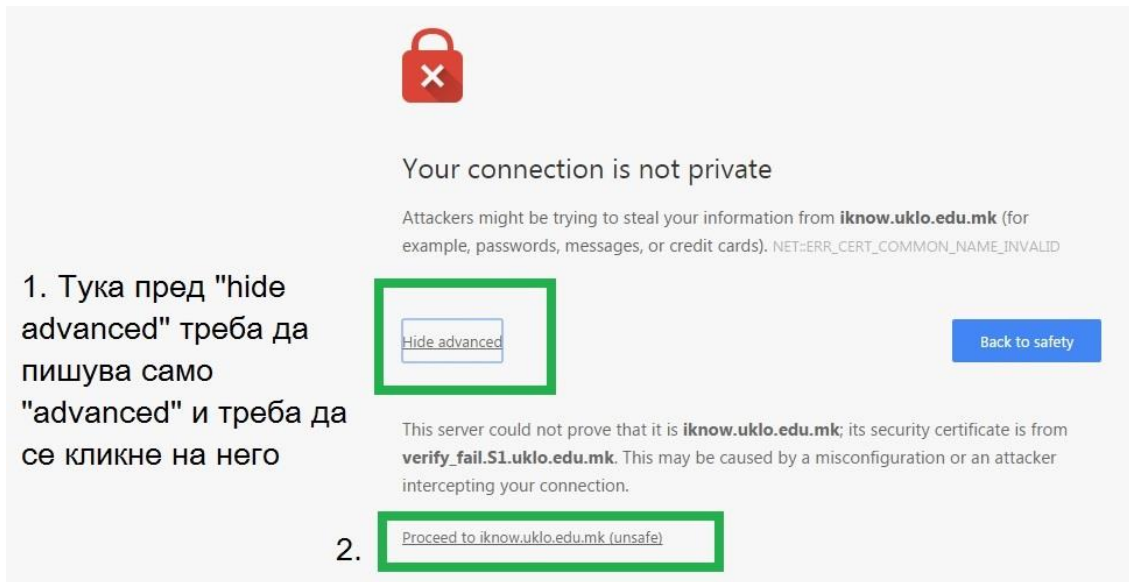
Ве молиме пажливо да ги пратите инструкциите и нема да имате никаков проблем.

1. Отворете прелистувач како Google Chrome, Mozilla Firefox или Internet Explorer и во просторот за пребарување најгоре во прелистувачот напишете: <https://iknow.uklo.edu.mk/>

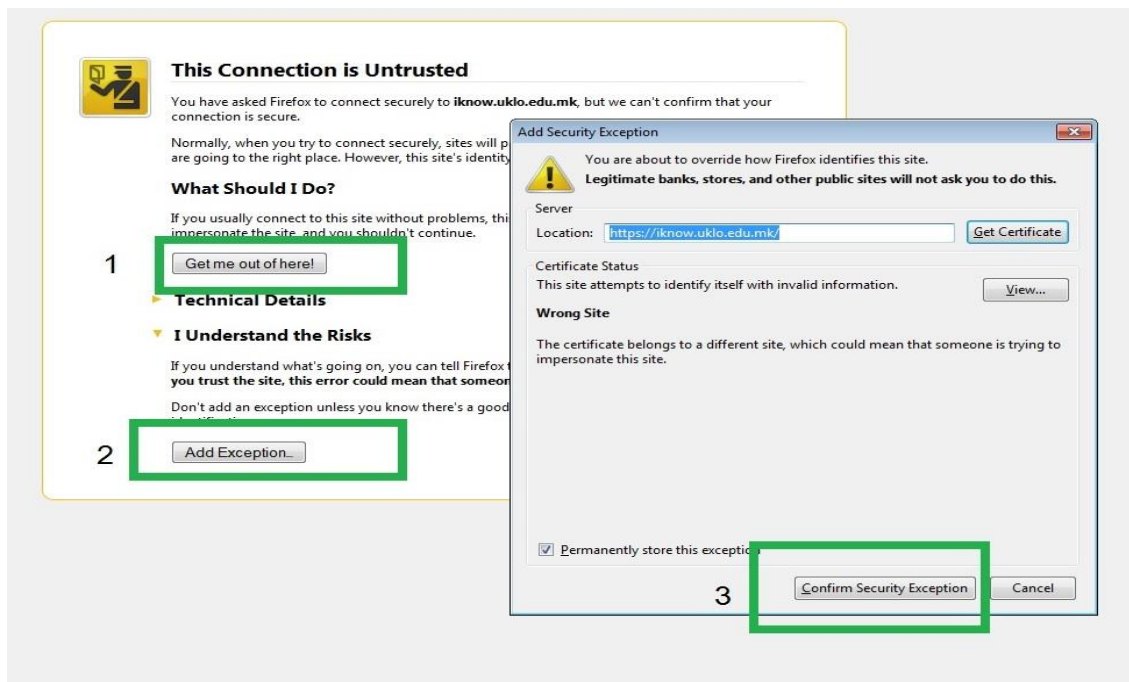


2. Ве молиме внимателно следете ги чекорите според бројките на следните слики.

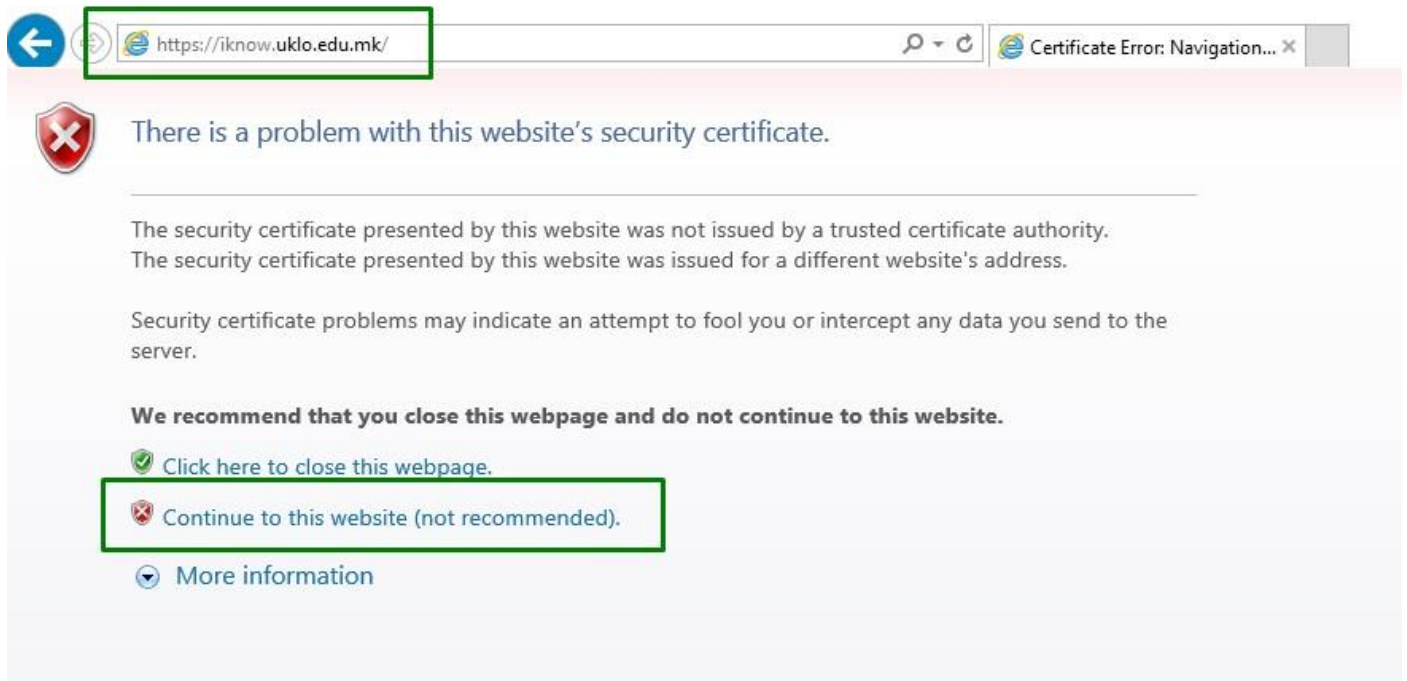
- Google Chrome



- Mozilla Firefox



- Internet Explorer



3. Следува најавување на iKnow системот. Се најавувате со Email адресата и лозинката која ја избравте за време на упишувањето на факултет во Вашите домови или во Компјутерска лабораторија.

A screenshot of the iKnow login page. The title is 'Најава на iKnow системот'. There are two input fields: 'Емаил:' with the placeholder text 'Адресата која сте ја внесле при упишување на факултет' and 'Лозинка:' with the placeholder text 'Избрана лозинка при упис'. Below the fields, there is a link 'Заборавена лозинка' and a checkbox labeled 'Запомни ме.'. At the bottom, there is a blue button labeled 'Најави се'.

4. Доколку сте ја заборавиле лозинката кликнете на копчето [Заборавена лозинка](#) и следете ги инструкциите за добивање на нова.
Доколку сте ја заборавиле Email адресата, обратете се во Компјутерска лабораторија, кај Бојан Секуловски.

- Откако ќе се логирате, следен чекор е да кликнете на табот Пријави и стрпливо да почекате да се отвори содржина која ќе е слична како примерот на сликата

https://iknow.uklo.edu.mk/Students/ExamsAppliedByStudent.aspx

Универзитет "Св. Климент Охридски"- Битола
ФАКУЛТЕТ ЗА ТУРИЗАМ И УГОСТИТЕЛСТВО - ОХРИД

ИНДЕКС, ИМЕ ПРЕЗИМЕ Редовен|Студиска програма за туризам ЕКТС 75,00 просек()

Соопштенја Лични податоци Залишани семестри Предмети **Пријави** Испити Документи

Априлска вонредна 2016

Испити за пријавување:

#	Предмет	Наставник	Пријави
1	Стопанска математика	Изберете професор	<input type="checkbox"/>
2	Промотивни активности во услужен сектор	Изберете професор Речкоски Васко	<input type="checkbox"/>
3	Маркетинг во туризмот	Изберете професор	<input type="checkbox"/>
4	Патнички агенции	Изберете професор	<input checked="" type="checkbox"/>
5	Хотелиерство	Изберете професор	<input type="checkbox"/>
6	Психологија во туризмот	Изберете професор	<input type="checkbox"/>
7	Практична работа	Изберете професор	<input type="checkbox"/>
8	Енологија	Изберете професор	<input checked="" type="checkbox"/>
9	Здравствен туризам	Изберете професор	<input type="checkbox"/>
10	Нутрицизам	Изберете професор	<input type="checkbox"/>
11	Заштита на културно наследство	Изберете професор	<input type="checkbox"/>
12	Сообраќај во туризмот	Изберете професор	<input type="checkbox"/>

Пријавени испити:

Нема пријавени испити за оваа сесија.

Серискиот број на електронската пријава задолжително треба да се впише на хартиената пријава која студентот ќе ја поднесе физички.

- Одберете од кои предмети, кај кои професори треба да полагате како на чекор 2 на сликата. Означете го квадратчето десно од избраните професори, чекор 3 и кликнете на копчето Пријави.
- Откако ќе кликнете на копчето Пријави, подолу од табелата со предмети и професори ќе излезе дополнителна секција со пријавени предмети во која доколку сакате некој можете да го измените или избришете и повторно ќе се врати во горната.

7	Здравствен туризам	Изберете професор	<input type="checkbox"/>
8	Заштита на културно наследство	Изберете професор	<input type="checkbox"/>
9	Сообраќај во туризмот	Изберете професор	<input type="checkbox"/>

Пријави

Пријавени испити:

#	Сериски број	Предмет	Заверена	Таксени	Датум	Наставник
1	203240	Нутрицизам	Не	☑ 0,00	31.03.2016	Ангела Василеска
2	203239	Практична работа	Не	☑ 0,00	31.03.2016	Иванка Нестороска
3	203238	Патнички агенции	Не	☑ 0,00	31.03.2016	Катерина Ангелевска-Најдеска

Серискиот број на електронската пријава задолжително треба да се впише на хартиената пријава која студентот ќе ја поднесе физички.

Важни напомени:

1. Пазете линкот за iKnow системот да не е од некој друг универзитет, треба да биде од УКЛО, значи: <https://iknow.uklo.edu.mk/>
2. Не го пролонгирајте овај начин на пријавување, нема да постои друг.
3. Не го одбивајте овај начин на пријавување, нема да постои друг.
4. Не барајте помош доколку не е технички потребна (заборавена Email адреса).
5. Следете ги чекорите од упатството.
6. Не постои друга личност или институција која е виновна после Ваша грешка.
- 7. Обавезно одјавете се од компјутерот после завршувањето со постапката!**